

LEGENDA MÍSTNOSTÍ:

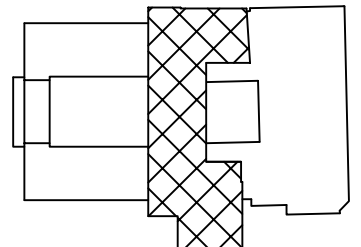
ozn.	účel	m²	podlaha	povrch
1.01	SCHODIŠTĚ	7,07	BETONOVÁ MAZANINA	
1.02	CHODBA	18,21	BETONOVÁ MAZANINA	
1.03	PŮDA	3,55	BETONOVÁ MAZANINA	
1.04	PŮDA	231,93	BETONOVÁ MAZANINA	
1.05	PŮDA	8,51	BETONOVÁ MAZANINA	
1.06	PŮDA	259,59	BETONOVÁ MAZANINA	
1.07	PŮDA	8,78	BETONOVÁ MAZANINA	
CELKEM		537,64		

LEGENDA MATERIÁLŮ:

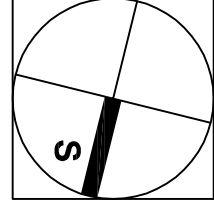
STĚVÁJÍCÍ KONSTRUKCE


POZNÁMKA:

- PO VYČIŠTĚNÍ PODLAHY NEJSOU V PROSTORU PŮDY V TÉTO ETAPĚ DALŠÍ STAVEBNÍ ÚPRAVY NAVRŽENY



± 0,000 ≡ STĚV. PODLAHA PŘÍZEMÍ HISTORICKÉ BUDOVY



 optimal Inženýring a investing	vypracoval	J. Zdražil, Ing. Boguaj, Ing. Mikvička, Ing. Homek	zak. č.	
	ověřil	Ing. P. Boguaj	stupeň	DPS
stavba	stavebník	Pardubický kraj	datum	12.2018
	OPRAVA VALBOVÉ STŘECHY HISTORICKÉ BUDOVY			
	Střední průmyslová škola potravinářství a služeb Pardubice, nám. Republiky 116 Pardubice - Zelené Předměstí, k.ú. Pardubice, p.p.č. st. 280/1			
obsah	PŮDORYS PŮDY - NÁVRH			část
				D.1.1.
			č. výkresu	6.